

PIANO DI EMERGENZA E DI EVACUAZIONE IN CASO D' INCENDIO

Di massima:

- Dare l'allarme a voce
- Dirigersi e dirigere le persone presenti utilizzando le uscite di sicurezza o comunque quelle praticabili all'esterno del fabbricato
- Chiudere l'alimentazione del gas (se è presente)

La squadra di emergenza qualora ne esistano le necessità procede a:

- Mettere fuori tensione le apparecchiature installate nella zona interessata dall'incendio e nelle sue immediate vicinanze
- Allestire ed impiegare i mezzi antincendio mobili (estintori)
- Circoscrivere quanto possibile l'incendio, allontanando il materiale infiammabile che potrebbe venire raggiunto dal fuoco

Chiunque si trovi in grado di procedere deve:

- **Richiedere, in caso d'incendio, l'intervento dei Vigili del Fuoco al numero di telefono 115**
- Dare assistenza alle squadre di soccorso dei Vigili del Fuoco
- In presenza di persone ustionate o intossicate, richiedere intervento del Pronto Soccorso Sanitario al numero di telefono 118

La squadra di emergenza ed eventualmente i Vigili del Fuoco, provvede ad incendio domato a:

- Controllare attentamente che non esistano focolai occulti e a non smobilitare finché non sia raggiunta la certezza dell'impossibilità di ripresa dell'incendio;
- Verificare i danni provocati e la funzionalità di impianti e strutture
- Dichiarare la fine dell'emergenza al Datore di Lavoro o alla massima carica presente

In caso di malore:

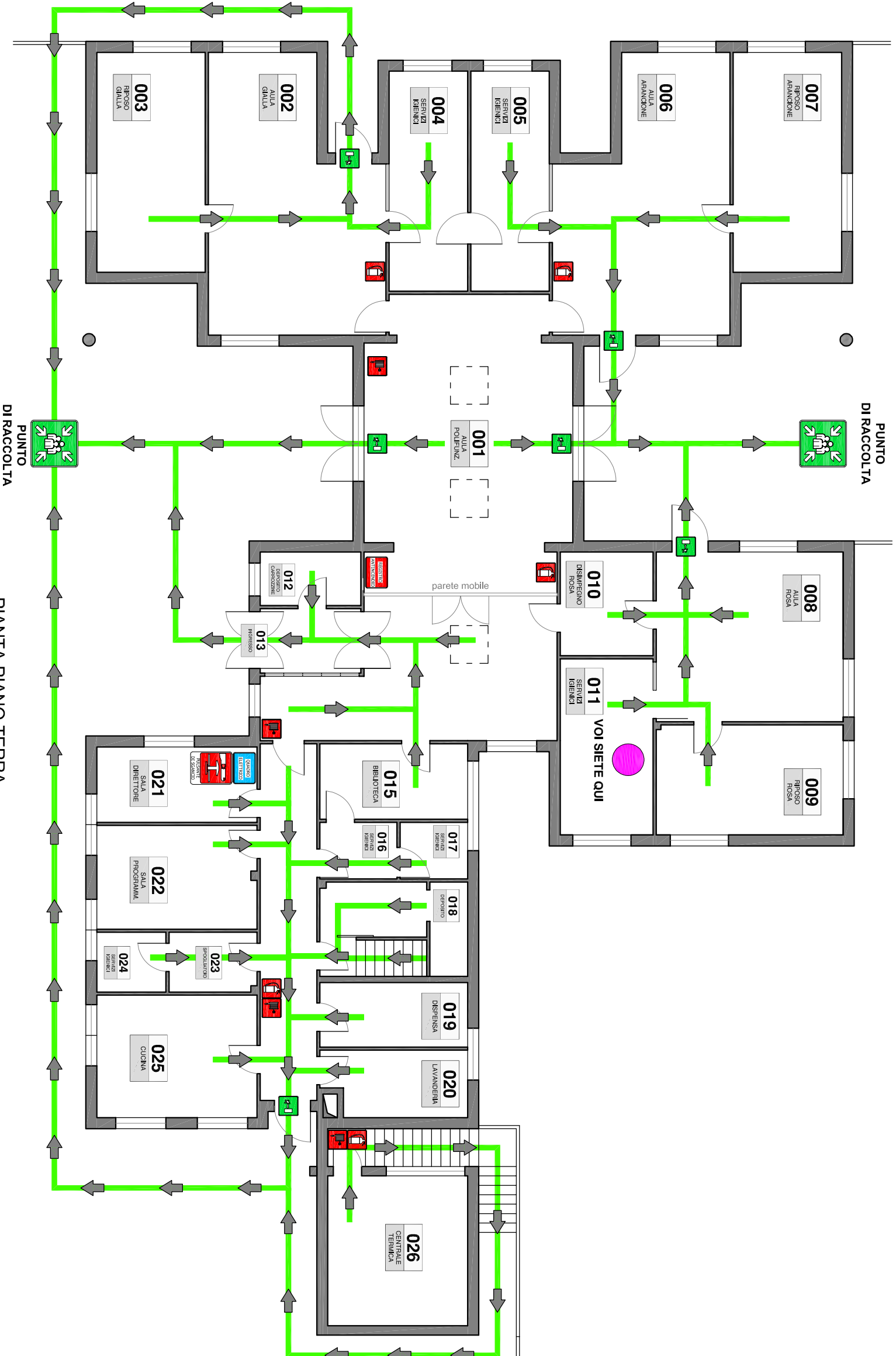
- **Chiamare il soccorso medico esterno al numero di telefono 118**
- Astenersi da qualsiasi intervento sull'infortunato fino all'arrivo di persone esperte nel primo soccorso
- Collaborare con il primo soccorso

In caso di avvelenamento:

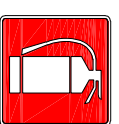
- Chiamare telefonicamente un centro anti-veleno e seguire le istruzioni ricevute:
Centro Anti-Veleno di Milano Niguarda piazza Ospedale Maggiore, 3 CAP 20162 Milano
Tel. 02/66101029

In caso di infortunio o malore dovuto a prodotti chimici:

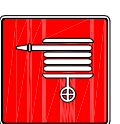
- Consultare le schede di sicurezza ed agire secondo quanto prescritto dalle stesse.



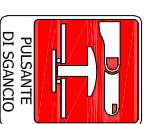
LEGENDA



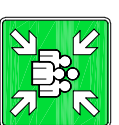
ESTINTORE PORTATILE



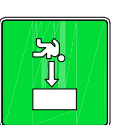
IDRANTE A MURO CON TUBAZIONE
FLESSIBILE E LANCIA - UNI 45



PULSANTE DI SGANCIO



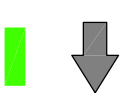
PUNTO DI RACCOLTA



USCITA DI SICUREZZA



REGISTRO ANTINCENDIO



DIREZIONE DI ESODO



VIA DI FUGA



VOI SIETE QUI



QUADRO ELETTRICO